

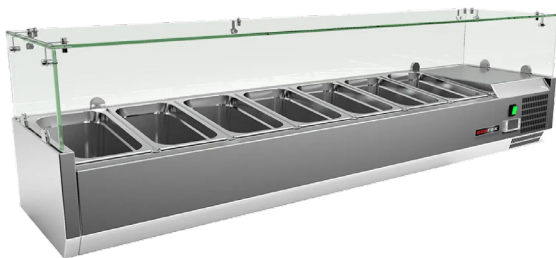
Technisches Datenblatt



Produktmerkmale

Kühlvitrine Theke 7x GN 1/3

Modell	SAP -Code	00013365
MCH 3160	Eine Gruppe von Artikeln - Web	Kühl- und Gefriertische



- Material: Edelstahl
- GN / EN -Größe im Gerät [mm]: GN 1/3
- Anzahl der GN / en: 7
- Steuertyp: digital
- Mindestvorrichtungstemperatur [° C]: 2
- Maximale Gerätetemperatur [° C]: 8
- Isolationsdicke [MM]: 40
- Einheit: rechts

SAP -Code	00013365	Anzahl der GN / en	7
Netzbreite [MM]	1600	GN / EN -Größe im Gerät [mm]	GN 1/3
Nettentiefe [MM]	395	GN -Gerätetiefe	150
Nettohöhe [MM]	440	Mindestvorrichtungstemperatur [° C]	2
Nettogewicht / kg]	51.00	Maximale Gerätetemperatur [° C]	8
Power Electric [KW]	0.180	Kältemittel	R290
Wird geladen	230 V / 1N - 50 Hz	Kältemittelgewicht [g]	38.00
Kammervolumen [l]	58	Klimaklasse	4

Technisches Datenblatt

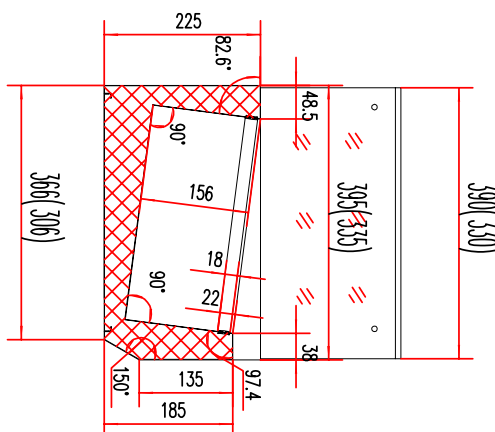
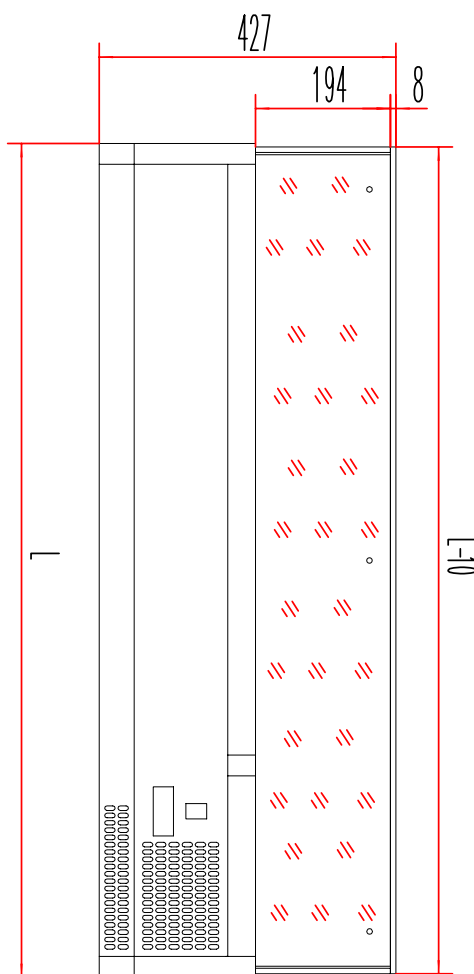


Technische Zeichnung

Kühlvitrine Theke 7x GN 1/3

Modell	SAP -Code	00013365
MCH 3160	Eine Gruppe von Artikeln - Web	Kühl- und Gefriertische

MCH3120/MCH4120	1200
MCH3140/MCH4140	1400
MCH3150/MCH4150	1500
MCH3160/MCH4160	1600
MCH3180/MCH4180	1800
MCH4200	2000



Technisches Datenblatt



technische Parameter

Kühlvitrine Theke 7x GN 1/3

Modell	SAP -Code	00013365
MCH 3160	Eine Gruppe von Artikeln - Web	Kühl- und Gefriertische

1. SAP -Code:

00013365

2. Netzbreite [MM]:

1600

3. Nettentiefe [MM]:

395

4. Nettohöhe [MM]:

440

5. Nettogewicht / kg:

51.00

6. Bruttobreite [MM]:

1690

7. Grobtiefe [MM]:

435

8. Bruttohöhe [MM]:

310

9. Bruttogewicht [kg]:

56.00

10. Gerätetyp:

Elektrisches Gerät

11. Power Electric [KW]:

0.180

12. Wird geladen:

230 V / 1N - 50 Hz

13. Kältemittel:

R290

14. Kühltyp:

statisch

15. Material:

Edelstahl

16. Die Außenfarbe des Geräts:

Edelstahl

17. Weitere Informationen:

GN sind nicht Teil des Geräts

18. Geräteeigenschaften 2:

kühlend

19. GN / EN -Größe im Gerät [mm]:

GN 1/3

20. Anzahl der inneren Teile:

7

21. Anzahl der GN / en:

7

22. GN -Gerätetiefe:

150

23. Kammervolumen [l]:

58

24. Isolationsdicke [MM]:

40

25. Einheit:

rechts

26. Steuertyp:

digital

27. Mindestvorrichtungstemperatur [° C]:

2

28. Maximale Gerätetemperatur [° C]:

8

Technisches Datenblatt

technische Parameter



Kühlvitrine Theke 7x GN 1/3

Modell	SAP -Code	00013365
MCH 3160	Eine Gruppe von Artikeln - Web	Kühl- und Gefriertische

29. Kältemittelgewicht [g]:

38.00

32. Klimaklasse:

4

30. Bruttovolumen [M3]:

0.228

33. Querschnitt der Leiter CU [mm²]:

0,5

31. Nettovolumen [M3]:

0.278